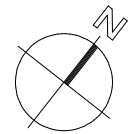


**GREEN PARC**  
**Rue Marie Volait**  
**38700 LA TRONCHE**

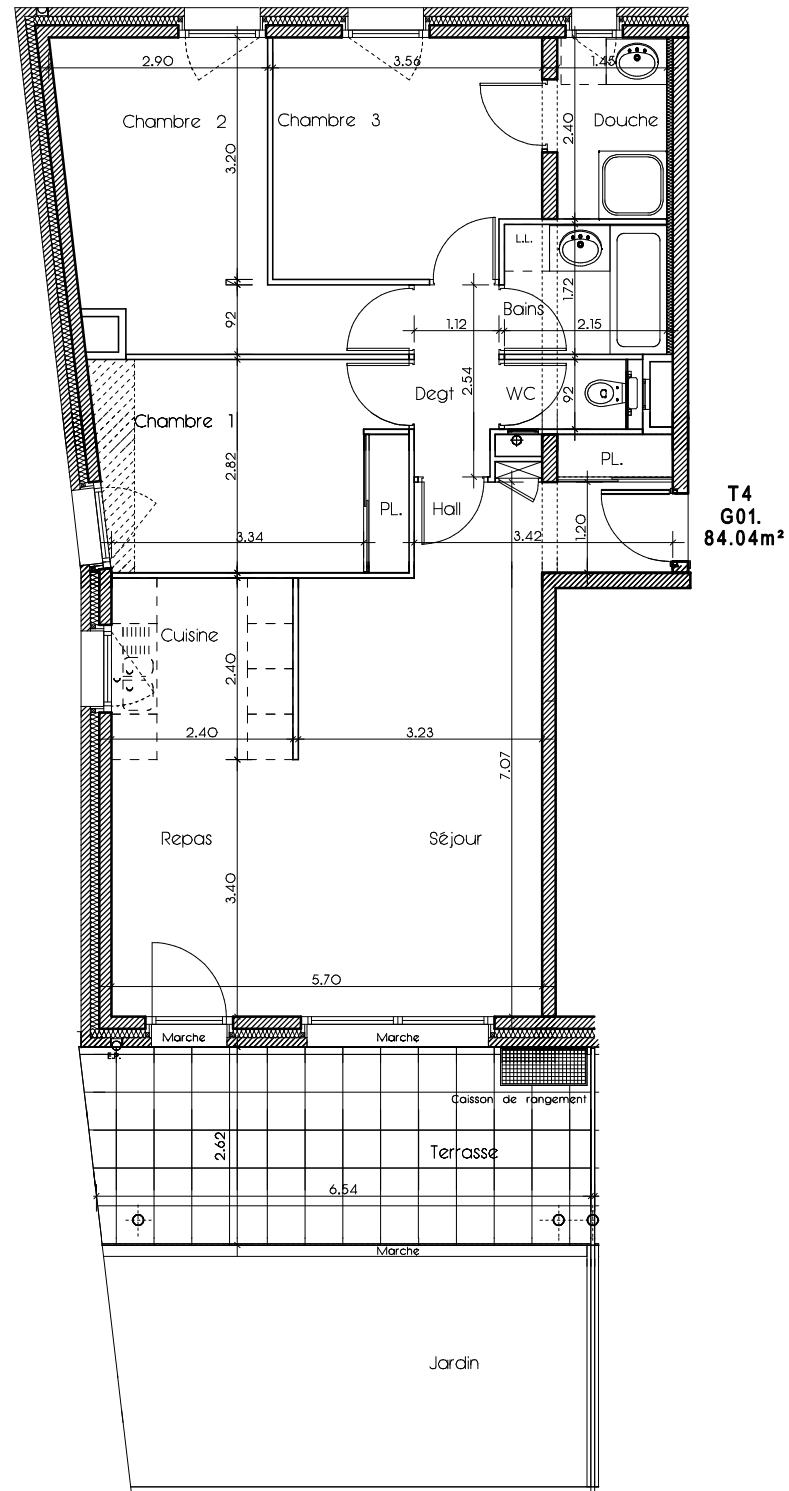
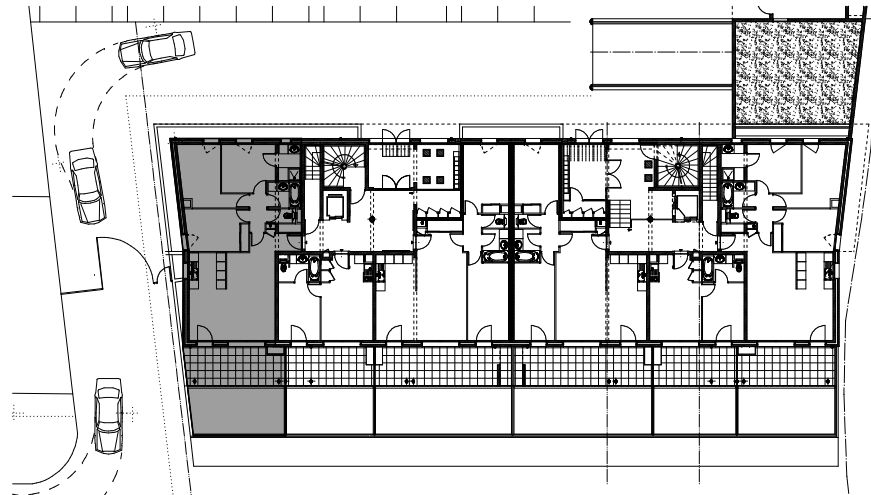
Logement **T4/G01**  
 Etage **RDC**

Pièces	Surf.Habitable
Séjour	27.11 m <sup>2</sup>
Cuisine	5.76 m <sup>2</sup>
Chambre 1	11.39 m <sup>2</sup>
Chambre 2	12.48 m <sup>2</sup>
Chambre 3	10.94 m <sup>2</sup>
Chambre 4	m <sup>2</sup>
Chambre 5	m <sup>2</sup>
Douche	3.48 m <sup>2</sup>
Bains	3.67 m <sup>2</sup>
Toilette	m <sup>2</sup>
Wc 1	1.48 m <sup>2</sup>
Wc 2	m <sup>2</sup>
Dégt	2.77 m <sup>2</sup>
Hall	4.96 m <sup>2</sup>
Buanderie	m <sup>2</sup>
Total hab.	84.04 m <sup>2</sup>

Balcon	m <sup>2</sup>
Terrasse	16.78 m <sup>2</sup>
Jardin	20.09 m <sup>2</sup>
Total annexe	36.87 m <sup>2</sup>



**Plan de niveau**



Plans non contractuels susceptibles de subir des modifications pour des raisons techniques ou architecturales.  
 Les éléments d'équipement sont donnés à titre indicatif (évier,...) et ne sont pas fournis.  
 Les côtes, les surfaces ainsi que la position des éléments techniques sont donnés sous réserve des impératifs de construction et des tolérances d'exécution.  
 NOTA: Les surfaces de rangement sont comprises dans les surfaces des pièces correspondantes

**GRENOBLE  
 HABITAT**



**Accelia**  
 promotion immobilière

Plan de vente Ech:1/100  
 Le 31/08/07