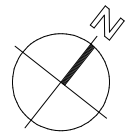


GREEN PARC
Rue Marie Volait
38700 LA TRONCHE

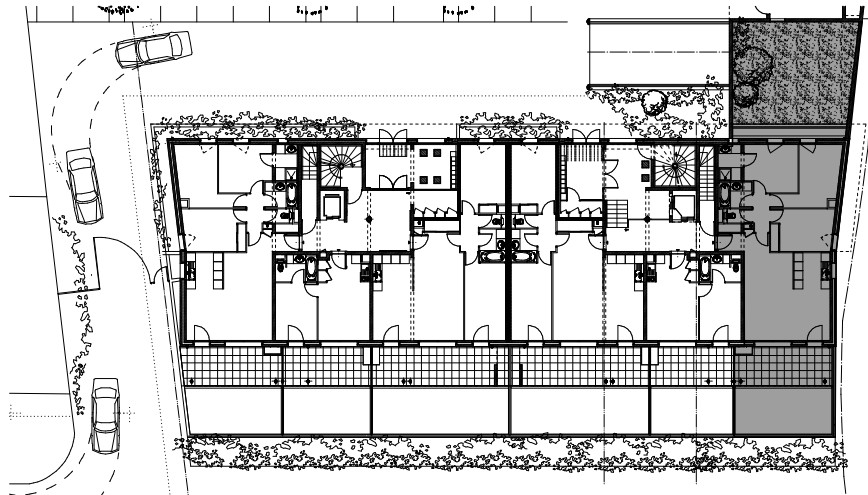
Logement **T4/F03**
 Etage **RDC**

Pièces	Surf.Habitable
Séjour	27.11 m ²
Cuisine	5.76 m ²
Chambre 1	11.39 m ²
Chambre 2	12.48 m ²
Chambre 3	10.95 m ²
Chambre 4	m ²
Chambre 5	m ²
Douche	3.51 m ²
Bains	3.63 m ²
Toilette	m ²
Wc 1	1.48 m ²
Wc 2	m ²
Dégt	2.77 m ²
Hall	4.96 m ²
Buanderie	m ²
Total hab.	84.04 m ²

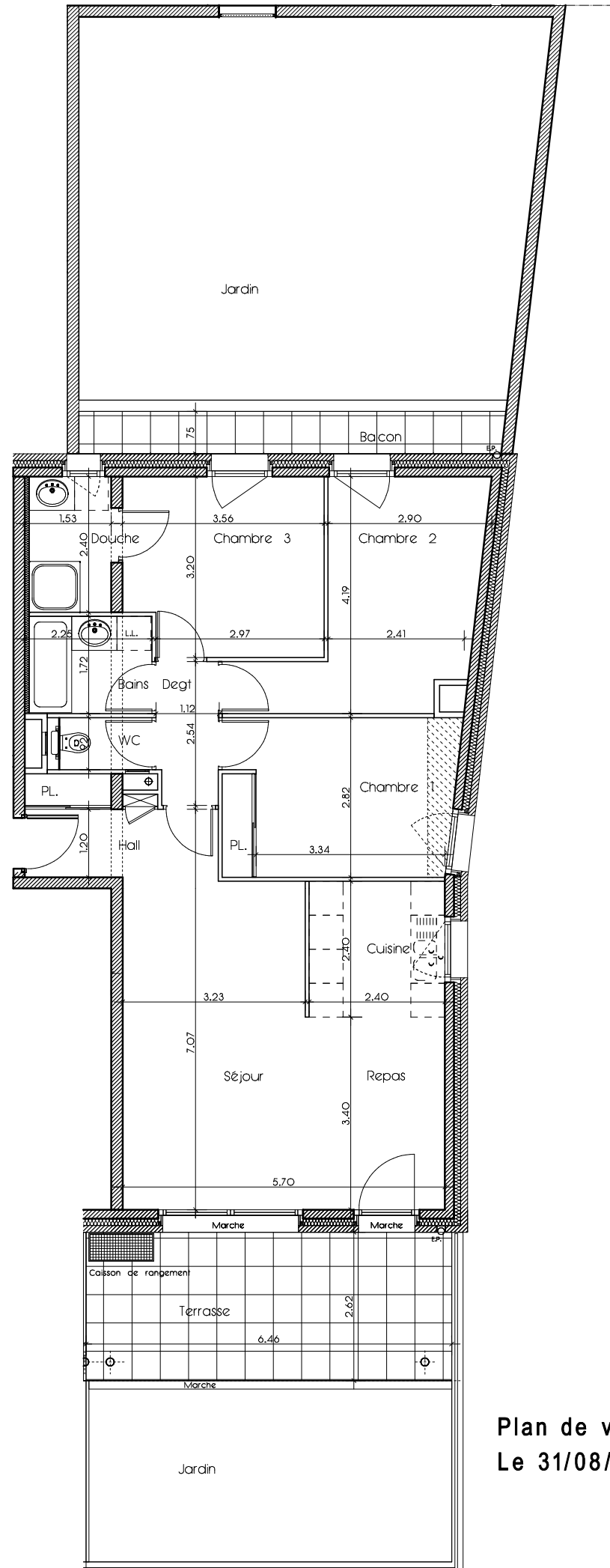
Balcon	5.63 m ²
Terrasse	16.37 m ²
Jardin	74.68 m ²
Total annexe	96.68 m ²



Plan de niveau



T4
F03.
84.04m²



Plan de vente Ech:1/100
Le 31/08/07

Plans non contractuels susceptibles de subir des modifications pour des raisons techniques ou architecturales.
 Les éléments d'équipement sont donnés à titre indicatif (évier,...) et ne sont pas fournis.
 Les côtes, les surfaces ainsi que la position des éléments techniques sont donnés sous réserve des impératifs de construction et des tolérances d'exécution.
 NOTA: Les surfaces de rangement sont comprises dans les surfaces des pièces correspondantes

GRENoble
HABITAT



Accelia
 promotion immobilière